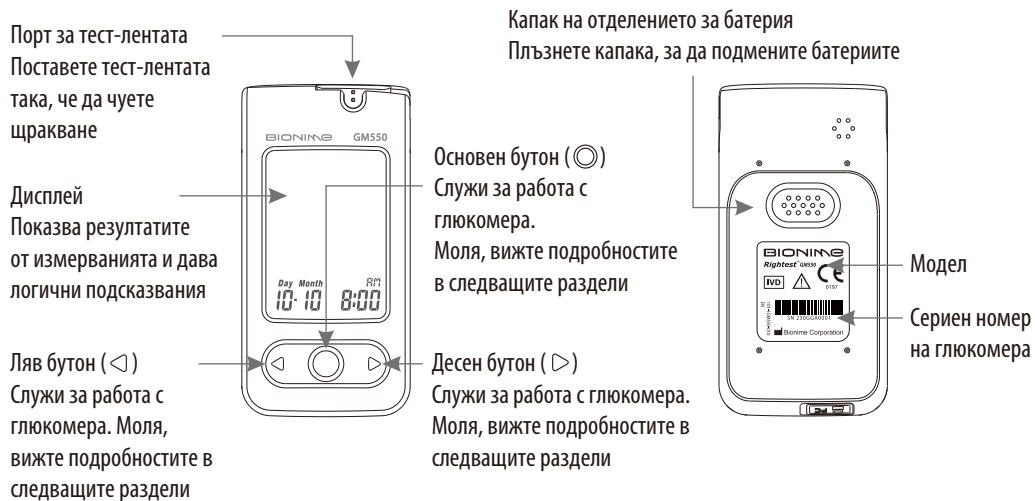
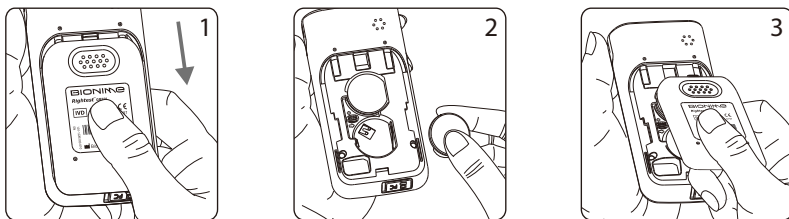


Rightest® GM550 Система за контрол на нивото на глюкоза в кръвта **Ръководство за потребителя**



1 > Поставяне на храняващия елемент (батерия)

- Обърнете глюкомера. С плъзгане надолу отворете капака за отделението за батериите.
- Поставете батерията. Проверете дали правилно е поставена батерията.
- Затворете капака на отделението чрез плъзгащо движение, докато не чуете прещракване.



2 > Настройка на режимите на глюкомера – дата, час и др.

- Натиснете основния бутон «○» и включете глюкомера.
- След това задръжте натиснат бутона в продължение на 7 секунди, докато не влезете в режим „настройка“.
- С натискане на левия «◀» или десния «▶» бутон изберете необходимата ви година.
- Натиснете основния бутон, за да потвърдите избраната година и да преминете към настройване на месеца.



- Повтаряйте действия 3 и 4, за да промените датата, времевия формат, часът, минутите и силата на звука.
- След като вече сте настроили всички необходими данни, натиснете основния бутон за да излезете от режим „настройки“. Всички настройки са запазени. На дисплея ще се изпише точният час.

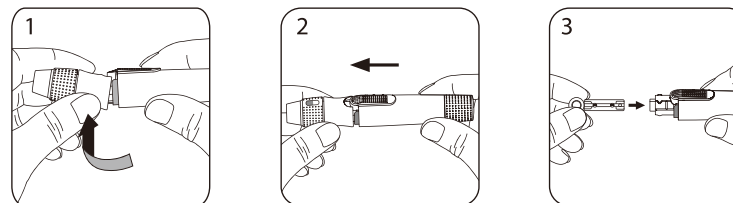





ЗАБЕЛЕЖКА

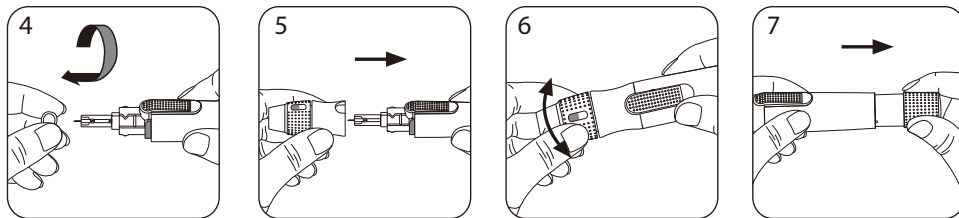
- Пазете уреда на сухо място и не го подлагайте на директно въздействие от слънчева светлина и висока температура.
- Затворете плътно флакона веднага след като извадите от него тест-лентата.

3 > Подготовка на убождащото устройство

- Хванете убождащото устройство с една ръка за накрайника и с другата ръка - за корпуса. Огънете накрайника. Когато се появи промеждутък между накрайника и корпуса, ги дръпнете настрани.
- Отделете накрайника с приспособлението за определяне дълбочината на убождане.
- Поставете плътно новата еднократна игла ланцета в гнездото.

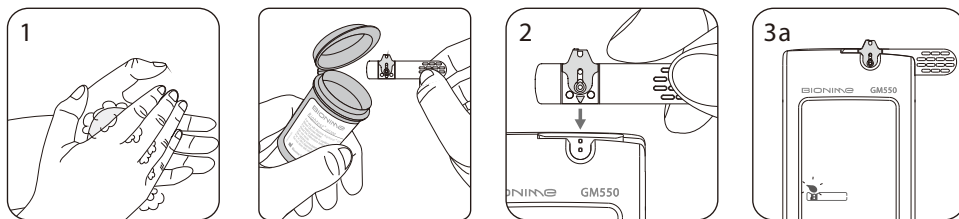


- Отвъртете защитния накрайник на ланцета и го оставете настрана. Не го изхвърляйте, тъй като той ще Ви потрябва след завършване на измерването.
- Върнете на място накрайника на убождащото устройство.
- Изберете дълбочина на убождане, като завъртите горната част на устройството към нужното прозорче:
 - «  » за мека и тънка кожа;
 - «  » за кожа със средна дебелина;
 - «  » за дебела или мазолеста кожа.
- Дръжте устройството в една ръка, а с другата дръпнете спусъка – механизъмът ще бъде зареден. Пуснете спусъка. Той автоматично се завръща в своето първоначално положение.

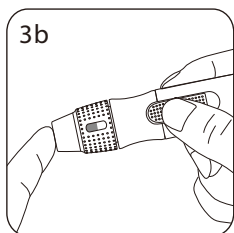


4 Провеждане на анализ за нивото на глюкоза в кръвта

- Измийте ръцете си с топла вода и сапун и добре ги изсушете.
Извадете нова тест-лента от флакона и незабавно затворете капачката.
- Поставете тест-лентичката в порта така, че стрелката-указател да се намира отгоре. Натиснете лентичката докато щракне и спре. Глюкомерът автоматично ще установи кода.
- Когато видите мигащата капка кръв на дисплея, допрете убождащото устройство от страни на възглавничката на пръста и натиснете бутона за убождане.



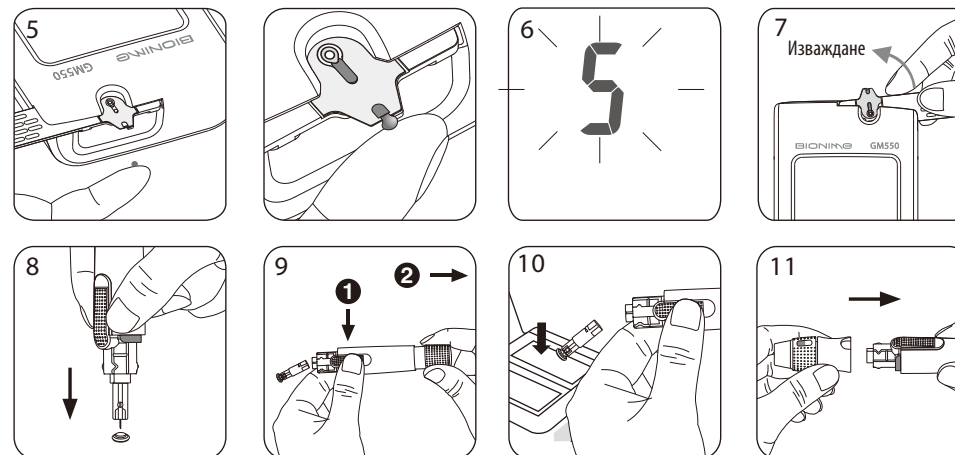
- За провеждане на измервания е необходима минимална проба кръв – 1 мкл. Препоръчва се да се вземе проба в пределите на 1-3 мкл. Кръвна проба над 3,0 мкл може да се окаже прекалено голяма и да замърси глюкомера. Кръвна проба под 1 мкл може да доведе до неправилен резултат на анализа.



Образци кръвна проба:



- Допрете капката кръв до входа за вземане на кръв на тест-лентата и задръжте, докато не чуете звук сигнал и докато тест-прозорчето не се запълни с кръв. Ако тест-прозорчето не се запълва изцяло с кръв и/или измерването не започва, отстранете тест-лентата и повторете измерването с нова.
- Веднага след като кръвта постъпи в тест-лентата на дисплея ще се появи режим за обратно преброяване. Резултатите от измерването се изобразяват на дисплея след 5 секунди.



- Отстранете тест-лентичката. Спазвайте правилата за утилизация на използваните тест-ленти.
- Отдръпнете накрайника на убождащото устройство. Вземете убождащото устройство като молив и вкарайте иглата (ланцета) в защитния накрайник на ланцета.
- Натискайки бутона за убождане с една ръка, с другата дръпнете спусъка на устройството – използваната игла (ланцета) ще бъде отстранена автоматично.
- Спазвайте правилата за утилизация на използваните остри предмети.
- След приключване на измерването, върнете накрайника с приспособлението за определяне дълбочината на убождане в първоначално положение.

Производител: BIONIME
Вносител: САМОКОНТРОЛ ООД
гр. Пловдив
тел.: 032 655 156
факс: 032 655 157
email: samocontrol@abv.bg

BIONIME

EU Representative:
BIONIME GmbH
Tramstrasse 16, 9442 Berneck
Switzerland
E-mail: info@bionime.ch
Website: www.bionime.ch

swissdesign

CE
0197

101-3GM550-1W0
BG